

Утверждаю:

Директор ГБОУ СОШ с. Большой Толкай

подпись

/ Е.И.Бочарова /
Ф.И.О.

«10» июня 2020 г.

ПАСПОРТ ДОСТУПНОСТИ
приоритетного социально-значимого объекта
для маломобильных граждан
№ _____ 1 _____

1. Общие сведения об объекте

- 1.1 Наименование (вид) объекта_ учебное здание школы
- 1.2 Адрес объекта 446483, Российская Федерация, Самарская область, Похвистневский район, с. Большой Толкай, ул. Полевая, д.140
- 1.3 Сведения о размещении объекта:
- отдельно стоящее здание ___ 3 ___ этажей, ___ 3130,20 ___ кв.м.
 - часть здания ___ нет ___ этажей (или на ___ 3 ___ этаже), ___ 3130,20 ___ кв.м.
 - наличие прилегающего земельного участка (да, нет): ___ 20934 ___ кв.м.
- 1.4 Год постройки здания ___ 1974 ____, последнего капитального ремонта _____
- 1.5 Дата предстоящих плановых ремонтных работ: *текущего* ___ 2016 ____, *капитального* ___ нет

Сведения об организации, расположенной на объекте

- 1.6 Название организации (учреждения), (полное юридическое наименование – согласно Уставу, краткое наименование) ___ государственное бюджетное общеобразовательное учреждение Самарской области средняя общеобразовательная школа с. Большой Толкай муниципального района Похвистневский Самарской области (ГБОУ СОШ с. Большой Толкай)
- 1.7 Юридический адрес организации (учреждения) 446483, Российская Федерация, Самарская область, Похвистневский район, с. Большой Толкай, ул. Полевая, д.140
- 1.8 Основание для пользования объектом (оперативное управление, аренда, собственность) оперативное управление
- 1.9 Форма собственности (государственная, негосударственная) ___ государственная _____
- 1.10 Территориальная принадлежность (*федеральная, региональная, муниципальная*) муниципальная
- 1.11 Вышестоящая организация (*наименование*) ___ Северо-Восточное Управление министерства образования и науки Самарской области
- 1.12 Адрес вышестоящей организации, другие координаты ___ 446450, Самарская область, г. Похвистнево, ул. А. Васильева, д.7

2. Характеристика деятельности организации на объекте
(по обслуживанию населения)

- 2.1 Сфера деятельности (*здравоохранение, образование, социальная защита, физическая*

культура и спорт, культура, связь и информация, транспорт, жилой фонд, потребительский

рынок и сфера услуг, другое)

_____ образование _____

2.2 Виды оказываемых услуг ___ общее среднее, основное, начальное, профессиональное образование _____

2.3 Форма оказания услуг: (на объекте, с длительным пребыванием, в т.ч. проживанием, на дому, дистанционно) на объекте

2.4 Категории обслуживаемого населения по возрасту: (дети, взрослые трудоспособного возраста, пожилые; все возрастные категории), дети

2.5 Категории обслуживаемых инвалидов: *нарушениями умственного развития.*

2.6 Плановая мощность: посещаемость (количество обслуживаемых в день), вместимость, пропускная способность ___ 165 _____

2.7 Участие в исполнении ИПР инвалида, ребенка-инвалида (да, нет) нет

1. Состояние доступности объекта

3.1 Путь следования к объекту пассажирским транспортом

(описать маршрут движения с использованием пассажирского транспорта)

_____ нет _____,

Наличие адаптированного пассажирского транспорта к объекту _школьный автобус.

3.2 Путь к объекту от ближайшей остановки пассажирского транспорта:

3.2.1 расстояние до объекта от остановки транспорта _____ 300 _____ м.

3.2.2 время движения (пешком) _____ 08 _____ мин.

3.2.3 наличие выделенного от проезжей части пешеходного пути (да, нет), нет

3.2.4 Перекрестки: *нерегулируемые*

3.2.5 Информация на пути следования к объекту: *нет*

3.2.6 Перепады высоты на пути: *есть высотой 15 см*

(описать _лестница у входа на территорию школы высотой 15 см____)

Их обустройство для инвалидов на коляске: *да,*

3.3 Организация доступности объекта для инвалидов – форма обслуживания*

№ п/п	Категория инвалидов (вид нарушения)	Вариант организации доступности объекта (формы обслуживания)*
1.	Все категории инвалидов и МГН	ДУ
	<i>в том числе инвалиды:</i>	
2.	передвигающиеся на креслах-колясках	ДУ
3.	с нарушениями опорно-двигательного аппарата	ДУ
4.	с нарушениями зрения	ДУ
5.	с нарушениями слуха	ДУ
6.	С нарушениями умственного развития	ДУ

* - указывается один из вариантов: «А», «Б», «ДУ», «ВНД»

3.4 Организация доступности основных структурно-функциональных зон

№ п/п	Основные структурно-функциональные зоны	Состояние доступности, в том числе для основных категорий инвалидов**
1	Территория, прилегающая к зданию (участок)	ДУ
2	Вход (входы) в здание	ДУ
3	Путь (пути) движения внутри здания (в т.ч. пути эвакуации)	ДУ

4	Зона целевого назначения здания (целевого посещения объекта)	ДУ
5	Санитарно-гигиенические помещения	ДУ
6	Система информации и связи (на всех зонах)	ДУ
7	Пути движения к объекту (от остановки транспорта)	ДУ

** Указывается: **ДП-В** – доступно полностью всем; **ДП-И** (К, О, С, Г, У) – доступно полностью избирательно (указать категории инвалидов); **ДЧ-В** – доступно частично всем; **ДЧ-И** (К, О, С, Г, У) – доступно частично избирательно (указать категории инвалидов); **ДУ**- доступно условно, **ВНД** – временно недоступно.

3.5 ИТОГОВОЕ ЗАКЛЮЧЕНИЕ о состоянии доступности ОСИ: ДВ

4. Управленческое решение

4.1 Рекомендации по адаптации основных структурных элементов объекта

№ п/п	Основные структурно-функциональные зоны объекта	Рекомендации по адаптации объекта (вид работы)*
1	Территория, прилегающая к зданию (участок)	индивидуальное решение с ТСР
2	Вход (входы) в здание	индивидуальное решение с ТСР
3	Путь (пути) движения внутри здания (в т.ч. пути эвакуации)	индивидуальное решение с ТСР
4	Зона целевого назначения здания (целевого посещения объекта)	индивидуальное решение с ТСР
5	Санитарно-гигиенические помещения	индивидуальное решение с ТСР
6	Система информации на объекте (на всех зонах)	индивидуальное решение с ТСР
7	Пути движения к объекту (от остановки транспорта)	индивидуальное решение с ТСР
8	Все зоны и участки	индивидуальное решение с ТСР

* - указывается один из вариантов (видов работ): не нуждается, ремонт (текущий, капитальный); индивидуальное решение с ТСР; технические решения невозможны – организация альтернативной формы обслуживания

4.2 Период проведения работ 2015
в рамках исполнения Государственной программы РД «Доступная среда» на 2011-2015
годы

(указывается наименование документа: программы, плана)

4.3 Ожидаемый результат (по состоянию доступности) после выполнения работ по адаптации **Состояние доступности основной структурно-функциональной зоны «Вход в здание» изменится с ДП-И (К,О) до ДП-В, «Территория, прилегающая к зданию» с ДУ до ДП-В, Путь (пути) движения внутри здания (в т.ч. пути эвакуации) с ДП-И (К,О) до ДП-В, Санитарно-гигиенические помещения с ДП-И (К,О) до ДП-В.**

Оценка результата исполнения программы, плана (по состоянию доступности)

Доступен всем

4.4 Для принятия решения требуется, не требуется (нужное подчеркнуть):

Согласование

Имеется заключение уполномоченной организации о состоянии доступности объекта (наименование документа и выдавшей его организации, дата), прилагается- нет

4.5 Информация размещена (обновлена) на Карте доступности субъекта РФ **дата планируется размещение** март 2021 года _ [http:// www.schkolabt.minobr63.ru/](http://www.schkolabt.minobr63.ru/) _____
(наименование сайта, портала)

2. Характеристика деятельности организации на объекте

Дополнительная информация: образование

3. Состояние доступности объекта

- 3.1. Путь следования к объекту пассажирским транспортом (описать маршрут движения с использованием пассажирского транспорта): нет
наличие адаптированного пассажирского транспорта к объекту: школьный автобус
- 3.2. Путь к объекту от ближайшей остановки пассажирского транспорта:
- 3.2.1. Расстояние до объекта от остановки транспорта: 300 м
- 3.2.2. Время движения (пешком): 08 мин.
- 3.2.3. Наличие выделенного от проезжей части пешеходного пути: нет
- 3.2.4. Перекрестки: нерегулируемые.
- 3.2.5. Информация на пути следования к объекту: нет
- 3.2.6. Перепады высоты на пути: есть высотой 15 см
Их обустройство для инвалидов на коляске: да

3.3. Организация доступности объекта для инвалидов - форма обслуживания

№ п/п	Категория инвалидов (вид нарушения)	Вариант организации доступности объекта (формы обслуживания) <*>
1	Все категории инвалидов и МГН	ДУ
	в том числе инвалиды:	ДУ
2	передвигающиеся на креслах-колясках	ДУ
3	с нарушениями опорно-двигательного аппарата	ДУ
4	с нарушениями зрения	ДУ
5	с нарушениями слуха	ДУ
6	с нарушениями умственного развития	ДУ

<*> Указывается один из вариантов: "А", "Б", "ДУ", "ВНД".

3.4. Состояние доступности основных структурно-функциональных зон

№ п/п	Основные структурно-функциональные зоны	Состояние доступности, в том числе для основных категорий инвалидов <***>	Приложение	
			№ на плане	№ фото
1	Территория, прилегающая к зданию (участок)	ДУ		
2	Вход (входы) в здание	ДУ		
3	Путь (пути) движения внутри здания (в т.ч. пути эвакуации)	ДУ		
4	Зона целевого назначения здания (целевого посещения объекта)	ДУ		
5	Санитарно-гигиенические помещения	ДУ		
6	Система информации и связи (на всех зонах)	ДУ		
7	Пути движения к объекту (от остановки транспорта)	ДУ		

<***> Указывается: ДП-В - доступно полностью всем; ДП-И (К, О, С, Г, У)

- доступно полностью избирательно (указать категории инвалидов); ДЧ-В - доступно частично всем; ДЧ-И (К, О, С, Г, У) - доступно частично избирательно (указать категории инвалидов); ДУ - доступно условно, ВНД - недоступно.

3.5. ИТОГОВОЕ ЗАКЛЮЧЕНИЕ о состоянии доступности ОСИ: ДВ

4. Управленческое решение

4.1. Рекомендации по адаптации основных структурных элементов объекта:

№ п/п	Основные структурно-функциональные зоны объекта	Рекомендации по адаптации объекта (вид работы) <*>
1	Территория, прилегающая к зданию (участок)	индивидуальное решение с ТСП
2	Вход (входы) в здание	индивидуальное решение с ТСП
3	Путь (пути) движения внутри здания (в т.ч. пути эвакуации)	индивидуальное решение с ТСП
4	Зона целевого назначения здания (целевого посещения объекта)	индивидуальное решение с ТСП
5	Санитарно-гигиенические помещения	индивидуальное решение с ТСП
6	Система информации на объекте (на всех зонах)	индивидуальное решение с ТСП
7	Пути движения к объекту (от остановки транспорта)	индивидуальное решение с ТСП
8	Все зоны и участки	индивидуальное решение с ТСП

<*> Указывается один из вариантов (видов работ): не нуждается; ремонт (текущий, капитальный); индивидуальное решение с ТСП; технические решения невозможны - организация альтернативной формы обслуживания.

4.2. Период проведения работ _____
в рамках исполнения Государственной программы РД «Доступная среда» на 2011-2015
годы _____

(указывается наименование документа: программы, плана)

4.3. Ожидаемый результат (по состоянию доступности) после выполнения работ по адаптации: Состояние доступности основной структурно-функциональной зоны «Вход в здание» изменится с ДП-И (К,О) до ДП-В, «Территория, прилегающая к зданию» с ДУ до ДП-В, Путь (пути) движения внутри здания (в т.ч. пути эвакуации) с ДП-И (К,О) до ДП-В, Санитарно-гигиенические помещения с ДП-И (К,О) до ДП-В. Оценка результата исполнения программы, плана: Доступен всем.

4.4. Для принятия решения требуется, не требуется (нужное подчеркнуть):

4.4.1. Согласование на Комиссии _____

(наименование Комиссии по координации деятельности в сфере обеспечения доступной среды жизнедеятельности для инвалидов и других МГН)

4.4.2. Согласование работ с надзорными органами (в сфере проектирования и строительства, архитектуры, охраны памятников, другое - указать)

4.4.3. Техническая экспертиза; разработка проектно-сметной документации

4.4.4. Согласование с вышестоящей организацией (собственником объекта)

4.4.5. Согласование с общественными организациями инвалидов

4.4.6. Другое _____

Имеется заключение уполномоченной организации о состоянии доступности объекта (наименование документа и выдавшей его организации, дата), прилагается _____

4.7. Информация может быть размещена (обновлена) на Карте доступности субъекта Российской Федерации _____

5. Санитарно-гигиенических помещений на 8 л.
6. Системы информации (и связи) на объекте на 1 л.

Результаты фотофиксации на объекте _____ на 6 л.
Поэтажные планы, паспорт БТИ _____ на 7 л.
Другое (в том числе дополнительная информация о путях движения к объекту) _____

Руководитель рабочей группы: Директор школы: Жуковская
(Должность, Ф.И.О.) (Подпись)

Члены рабочей группы: Звонок Игнатьев Ю.В. Шу
(Должность, Ф.И.О.) (Подпись)
(Должность, Ф.И.О.) (Подпись)

В том числе: представители общественных организаций инвалидов: Мас-Тарунич - секретарь
(Должность, Ф.И.О.) (Подпись)
(Должность, Ф.И.О.) (Подпись)

представители организации, расположенной на объекте: и.о. с.в. военнослужащий Свешников Вал Сиз
(Должность, Ф.И.О.) (Подпись)
(Должность, Ф.И.О.) (Подпись)

Управленческое решение согласовано "10 июня" 2018г.
(протокол N 1)
Комиссией (название) _____

УТВЕРЖДАЮ:

Директор ГБОУ СОШ с. Большой Толкай _____

/ Е.И.Бочарова/

подпись Ф. И.О.

« 10 » июня 2020 г.

АНКЕТА ОБСЛЕДОВАНИЯ № 1 от « 10 » июня 2020 г.
ПРИОРИТЕТНОГО СОЦИАЛЬНО-ЗНАЧИМОГО ОБЪЕКТА О ЕГО ДОСТУПНОСТИ
ДЛЯ ИНВАЛИДОВ И ДРУГИХ МАЛОМОБИЛЬНЫХ ГРУПП НАСЕЛЕНИЯ

государственное бюджетное общеобразовательное учреждение Самарской области средняя общеобразовательная школа с. Большой Толкай
муниципального района Похвистневский Самарской области (ГБОУ СОШ с. Большой Толкай)

(полное юридическое наименование объекта)

446483, Российская Федерация, Самарская область, Похвистневский район, с. Большой Толкай, ул. Полевая, д.140 тел
8(84656)47616, btscool@mail.ru Директор Бочарова Елена Ивановна

(почтовый адрес, телефон, факс, E-mail, Ф.И.О.и должность руководителя)

1. Наименование населенного пункта , РФ, Самарская область, Похвистневский район, с. Большой Толкай, ул. Полевая д140

2. Ведомственная принадлежность : министерство образования и науки Самарской области

3. Вид деятельности _____ образование _____

(государственное (муниципальное) управление, здравоохранение, социальное обслуживание, образование, культурно-досуговая деятельность, организация временного проживания, сервисное обслуживание, транспортное обслуживание, прочие)

4. Форма собственности объекта _____ муниципальная _____
(федеральная, областная, муниципальная, частная)

5. Объем предоставляемых услуг _____ 165 _____
(количество обслуживаемых посетителей/день, вместимость)

6. Размещение объекта _____ отдельно стоящее , 3 этажа (все 3 этажа), кирпичное здание _____

(отдельно стоящее; встроенное; пристроенное; количество этажей в здании; занимаемый организацией этаж; базовый материал несущих конструкций; материал лестниц (кирпич, бетон, пенобетон, дерево и др.).

7. Количество и назначение входов _____ 1 _____ (основной), _____ 7 _____
(запасных) _____

8. Год постройки
_____ 1974 _____

9. Год последней реконструкции

Описание маршрута следования к объекту:

Расстояние до объекта от остановки транспорта, м	10		
Вид транспорта, номер маршрута, название остановки	Школьный автобус ПА3-32053-70		
Наличие переходов на пути следования от остановки	нет		
Регулируемые переходы	нет	со звуковой сигнализацией	нет
Нерегулируемые переходы	нет		
Внеуличные переходы	нет	с пандусом	нет
		с подъемником	нет
Тактильные указатели	нет		
Перепады высоты на пути движения	более 4 см	Съезды с уклоном более 10%	нет
Открытые лестницы	есть	Пандусы с уклоном более 8%	нет
Поручни на лестницах	нет	Поручни на пандусах	нет

1. ТЕРРИТОРИЯ, ПРИЛЕГАЮЩАЯ К ОБЪЕКТУ (при наличии)				
№ помещений по плану БТИ	Наименование элементов объекта	Норматив доступности, установленный для инвалидов	Фактическая величина, наличие	Категории инвалидов
1	2	3	4	5
	Вход на территорию (при наличии ограждения):		да	
	Ширина прохода, калитки	$\geq 1,2$ м	да	К, О
	*Информация об объекте	наличие		К, О, С, Г
	Путь к главному (специализированному) входу в здание (для доступа в зону оказания услуг):			
	*Указатели направления движения	наличие	нет	К, Г
	Ширина пешеходного пути с учетом встречного движения	$\geq 2,0$ м	нет	К
	Ширина пешеходного пути с учетом встречного движения в условиях сложившейся застройки в пределах прямой видимости; Для обеспечения возможности разъезда через каждые 25 м горизонтальные площадки (карманы)	$\geq 1,2$ м не менее 2,0 x 1,8 м	Нет нет	К
	Тактильная полоса перед съездом	$> 0,8$ м	нет	С
	Тактильная полоса перед лестницей	$> 0,8$ м	нет	С
	Тактильная полоса перед препятствием на тротуаре	$> 0,8$ м	нет	С

	Ширина тактильной полосы	0,5-0,6 м	нет	С
	*Перепад высот бордюров, ботоновых камней вдоль эксплуатируемых газонов и озелененных площадок, примыкающих к путям пешеходного движения	< 0,025 м	нет	К, С, О
	*Высота бордюров по краям пешеходных путей	> 0,05 м	нет	К, С, О
	*Места отдыха	наличие	нет	К, О
	Автостоянка и парковка для посетителей (при наличии)		да	
	Расстояние до входа в здание	≤ 50 м	да	К, О
	Количество машино-мест для инвалидов, обозначенных специальными знаками на поверхности покрытия стоянки и знаком на вертикальной поверхности (стене, столбе, стойке и т.п.) на высоте не менее 1,5 м	> 5% (не менее 1 места)	нет	К
	Размер парковочного места со специальным знаком для автомобиля инвалида	6 x 3,6 м	нет	К
	Открытая лестница			
	Ширина лестничных маршей	≥ 1,35 м	да	О, С
	Марш лестницы между площадками	3-12 ступеней	да	О, С
	Единообразная геометрия ступеней	наличие	да	О, С
	Высота подступенка	0,12 - 0,15 м	да	О, С
	Ширина проступей	0,35 - 0,4 м	да	О, С
	Контрастная маркировка крайних ступеней	наличие	да	С
	Расстояние до кромки ступени тактильной полосы перед маршем вверху и внизу шириной 0,3-0,5 м	≥ 0,8 – 0,9 м	нет	С
	Бортики по боковым краям ступеней, не примыкающие к стенам, высотой не менее 0,02 м	наличие	нет	О, С
	Расстояние между поручнями	≥ 1,0 м	да	О, С
	*горизонтальные завершения поручня	≥ 0,3 м	нет	О, С
	не травмирующие окончания	наличие	да	О
	- высота поручней	0,9 м	да	О
	Пандус на рельефе			
	*Высота подъема одного марша	≤ 0,8 м	нет	К
	Угол уклона	≤ 5 °	нет	К
	Поручни с двух сторон:	наличие	нет	К, О
	- на высоте (нижний поручень)	0,7 м	да	К
	- *на высоте (верхний поручень)	0,9 м	да	О
	- расстояние между поручнями	0,9 - 1,0 м	нет	К, О
	-* горизонтальные завершения поручня	≥ 0,3 м	нет	К, О

	- не травмирующие окончания	наличие	да	К, О
	Длина горизонтальной площадки прямого пандуса	> 1,5 м	да	К, О
	Разворотные площадки:			
	- при въезде на пандус наверху	> 1,5 x 1,5 м	да	К
	- промежуточная (при высоте пандуса более 0,8 м)	> 1,5 x 1,5 м	нет	К
	- при въезде на пандус внизу	> 1,5 x 1,5 м	да	К
	Колесоотбойники высотой не менее 0,1 м по продольным открытым краям маршей и на горизонтальных площадках	наличие	нет	К, О

2. ВХОДНАЯ ГРУППА (для доступа в зону оказания услуги)

№ помещений по плану БТИ	Наименование элементов объекта	Норматив доступности, установленный для инвалидов	Фактическая величина, наличие	Категория для которых установлены нормативы		
1	2	3	4	5	6	7
	Крыльцо или входная площадка					
	Высота площадки	справочно				
	Габариты площадки без пандуса: ширина X глубина	≥1,4 x 2 м или 1,5 x 1,85 м	да	О, С		
	Габариты площадки с пандусом: ширина X глубина	≥2,2 x 2,2 м	да	К		
	Поручни (ограждение) при высоте площадки более 45 см (за исключением площадок с трехсторонними лестницами)	наличие	да	К, О, С		
	*Навес	наличие	да	К, О		
	Водоотвод (решетка или уклон к открытой стороне площадки, навес)	наличие	да	К, О, С		
	Информация об объекте	наличие	да	Г		
	Лестница наружная	наличие	да			
	Нескользкое покрытие	наличие	да	О, С		
	Расстояние до кромки ступени перед маршем вверху и внизу тактильной полосы	0,6 м	да	С		
	Ширина тактильной полосы перед лестничным маршем	0,3-0,5 м	нет	С		

*Контрастная маркировка крайних ступеней	наличие	нет	С		
*Бортики по боковым краям ступеней, не примыкающие к стенам, высотой не менее 0,02 м	наличие	нет	О, С		
Поручни с двух сторон	наличие	да	О, С		
- на высоте	0,9 м	да	О, С		
- *горизонтальные завершения поручня	≥ 0,3 м	да	О, С		
- не травмирующие окончания поручней	наличие	да	О, С		
*Разделительные поручни при ширине марша ≥ 4 м	наличие	да	О, С		
Пандус наружный	наличие	да			
Ширина марша	≥ 1,0 м	да	К		
Угол уклона	≤ 5 °	нет	К		
Высота подъема одного марша (максимальная)	≤ 0,8 м	да	К		
*Колесоотбойники по продольным краям маршей высотой не менее 0,05 м	наличие		К, О		
Разворотные площадки:					
- при въезде на пандус	≥ 1,5 x 1,5 м	да	К		
-промежуточная прямая (при высоте пандуса более 0,8 м)	≥ 1,5	да	К		
-промежуточная с поворотом направления движения	≥ 1,5 x 1,5 м	да	К		
Поручни с двух сторон:	наличие	да	К, О		
- расстояние между поручнями	0,9-1,0 м	да	К, О		
- на высоте (нижний поручень)	0,7 м	да	К		
- *на высоте (верхний поручень)	0,9 м	да	О		
- *горизонтальные завершения поручней	≥ 0,3 м	да	К, О		
- не травмирующие окончания	наличие	да	К, О		
Нескользкое покрытие	наличие	да	К, О		
Наружный подъемник (при отсутствии пандуса) вертикальный (В), наклонный (Н)	наличие	нет	К		
*Звуковой маяк у входа	наличие	нет	С		
Тамбур					
Габариты: глубина X ширина	≥ 2,3 x 1,5 м При реконструкции (1,5 -1, 8) x 2 м	да	К		
Двери распашные (Р), автоматические раздвижные (А)	наличие	Р	К, О		
- ширина дверного проема в свету	≥ 1,2 м, при реконструкции	да	К, О		

		$\geq 0,9$ м				
	- высота порога наружного, внутреннего	<u>Каждого</u> <u>элемента</u> < 0,014 м, общая высота $\leq 0,028$ м	да	К		

3. ПУТИ ДВИЖЕНИЯ НА ОБЪЕКТЕ (для доступа в зону оказания услуги)

№ помеще ний по плану БТИ	Наименование элементов объекта	Норматив доступности, установленный для инвалидов	Фактич еская величи на, наличи е	Кате гори я для кото рых уста новл ен нор мати в	Реком ендуе мые мероп рияти я по адапт ации: устано вка, создан ие, ремон т, замен а, рекон струк ция	Примечание
1	2	3	4	5	6	7
	Лестница на уровень 1-го этажа					
	*Контрастная маркировка крайних ступеней	наличие	нет	С		
	Бортики по боковым краям ступеней, не примыкающие к стенам, высотой не менее 0,02 м	наличие	нет	О, С		
	Поручни с двух сторон	наличие	нет	О, С		
	- на высоте	0,9 м	нет	О, С		
	- *горизонтальные завершения поручня	$\geq 0,3$ м	нет	О, С		
	- не травмирующее окончание	наличие	нет	О, С		
	Пандус внутренний к лестнице на уровень 1-го этажа					
	Ширина марша	$\geq 1,0$ м	нет	К		
	Угол уклона	$\leq 5^\circ$	нет	К		
	*Колесоотбойники по продольным краям маршей высотой не менее 0,05 м	наличие		К		
	Разворотные площадки внизу, вверху	$\geq 1,5 \times 1,5$ м	да	К		
	Поручни с двух сторон:	наличие	нет	К, О		
	- на высоте (нижний поручень)	0,7 м	нет	К		
	- *на высоте (верхний поручень)	0,9 м	нет	О		
	- *горизонтальные завершения поручня	$\geq 0,3$ м	нет	К		

- не травмирующие окончания	наличие	нет	К, О		
Пандус переносной (при отсутствии стационарного)	наличие		К		
Подъемник для инвалидов (при отсутствии пандуса):					
- стационарный	наличие	нет	К		
- мобильный	наличие	нет	К		
Коридоры/холлы					
Ширина полосы движения	$\geq 1,2$ м	да	К		
Разворотные площадки	$\geq 1,5 \times 1,5$ м	да	К		
Контрольно-пропускные устройства и турникеты шириной в свету	$\geq 1,0$ м	нет	К,О		
Указатели направления движения, входа, выхода	наличие	да	К, Г		
*Пиктограммы (доступность, вход, выход)	наличие	нет	К, Г		
*Речевые информаторы и маяки	наличие	нет	С		
*Экраны, текстовые табло для дублирования звуковой информации	наличие	нет	Г		
*Аудиовизуальные информационно-справочные системы	наличие	нет	Г		
*Тактильная схема	наличие	нет	С		
*Место отдыха и ожидания (не реже, чем через 25 м):	наличие	да	К, О, С, Г		
- для лиц с нарушениями ОДА (О): глубина зоны сидения не менее 1,2 м	≥ 1 на этаж	нет	О		
- для колясочников: глубина 1,5 м, ширина 0,9 м	≥ 1 на этаж	нет	К		
Навесное оборудование, выступ в зону движения	$\leq 0,1$ м	нет	С		
*Рифленая и/ или контрастно окрашенная полоса на участках пола перед поворотом и дверями, ширина	0,6 м	нет	С		
Лестница, перепады высот на этажах (в коридорах)					
*Бортики по боковым краям ступеней, не примыкающие к стенам, высотой не менее 0,02 м	наличие	нет	О, С		
Контрастная маркировка	наличие	нет	С		
Поручни с двух сторон на лестнице	наличие	нет	О		
- на высоте	0,9 м	нет	О		
- *горизонтальные завершения поручней	наличие	нет	О		
Пандус внутренний на этаже					
Ширина марша	$\geq 1,0$ м	нет	К		

Угол уклона	$\leq 5^\circ$	нет	К		
*Колесоотбойники по продольным краям маршей высотой не менее 0,05 м	наличие		К		
Разворотные площадки внизу,верху	$\geq 1,5 \times 1,5 \text{ м}$	нет	К		
Поручни с двух сторон:	наличие	нет	К, О		
- на высоте (нижний поручень)	0,7 м	нет	К		
- *на высоте (верхний поручень)	0,9 м	нет	О		
Лестница межэтажная (в зону оказания услуги)					
*Рельефная (тактильная) полоса перед маршем вверху и внизу (ширина 0,3 м)	0,6 м	нет	С		
Ширина тактильной полосы перед лестничным маршем	0,3-0,5 м	нет	С		
Контрастная маркировка крайних ступеней	наличие	нет	С		
*Бортики по боковым краям ступеней, не примыкающие к стенам, высотой не менее 0,02 м	наличие	нет	О, С		
Поручни непрерывные с двух сторон:	наличие	нет	О, С		
- на высоте	0,9 м	нет	О, С		
- *горизонтальные завершения поручня вверху, внизу	$\geq 0,3 \text{ м}$	нет	О, С		
- не травмирующие окончания	наличие	нет	О, С		
- *указатели номера этажа на поручне тактильные	наличие	нет	С		
Лестница № (вкладка при наличии других лестниц)					
Лифт пассажирский	наличие	нет			
Кабина:					
- габариты (глубина x ширина)	При новом строительстве $\geq 1,5 \times 1,7 \text{ м}$ для действующих объектов $\geq 1,1 \times 1,4$	нет	К		
- ширина дверного проема	при новом строительстве $\geq 0,95 \text{ м}$ для действующих объектов $\geq 0,8 \text{ м}$	нет	К		
-* Поручни	наличие	нет	О		
*Световая и звуковая информация в кабине о движении лифта	наличие	нет	Г, С		
*Знак доступности	наличие	нет	К		
*Указатели номера этажа напротив лифта	наличие	нет	К, Г		

4. ЗОНА ОКАЗАНИЯ УСЛУГИ
(в зависимости от сферы деятельности)

№ помещения по плану БТИ	Наименование элементов объекта	Норматив доступности, установленный для инвалидов	Фактическая величина, наличие	Категория для котрых установлены нормативы	Рекомендуемые мероприятия по адаптации : установка, создание, ремонт, замена, реконструкция	Примечание
1	2	3	4	5	6	7
	Обслуживание через окно/прилавок					
	*Высота рабочей поверхности	0,8 – 1,1 м	нет	К		
	Габариты зоны обслуживания (глубина)	≥ 1,2 м	нет	К		
	Вкладка при необходимости описания нескольких окон/прилавков					
	Обслуживание в кабинете №		нет			
	Ширина проема двери в свету:	≥ 0,9 м	нет	К		
	*Высота порога	отсутствие	нет	К, О		
	*Информация тактильная	наличие	нет	С		
	Информация визуальная контрастная:	наличие	нет	К, О, С, Г		
	-* размещение на высоте	≤ 1,8 м	нет	К		
	-*высота прописных букв	≥ 0,025 м	нет	С		
	Габариты зоны сидения-глубина	≥ 1,2 м	нет	О		
	Зона для кресла-коляски	≥ 1,5 x 1,5 м	нет	К		
	Стол с высотой рабочей поверхности	0,7 - 0,8 м	нет	К, О		
	Вкладка при необходимости описания нескольких кабинетов					
	Обслуживание с перемещением №		нет			
	Ширина полосы движения по зоне обслуживания	≥ 1,2 м	нет	К		
	*Высота оборудования для посетителей (стеллаж, прилавок, витрина, художественный объект и т.п.)	0,8 - 1,1 м	нет	К		
	Вкладка при необходимости описания нескольких маршрутов					
	Кабина индивидуального обслуживания № (примерочная, переговорная, кабина телефона и др.)		нет			
	Ширина x глубина	1,5x1,5 м	нет	К		
	*Место для сидения	наличие	нет	О		
	*Крючки для костылей (на высоте 120 см с выступом 12 см)	наличие	нет	О		

Вкладка при необходимости описания нескольких кабин						
	Зал (с фиксированными местами зрительный, читальный, ожидания и пр. вместимостью более 50 мест)		нет			
	Доля мест для колясочников	$\geq 2\%$	нет	К		
	Ширина прохода к месту для инвалида на кресле-коляске	$\geq 1,2$ м	нет	К		
	Доля мест для лиц, с нарушением слуха	≥ 2	нет	Г		
Вкладка при необходимости описания нескольких залов						
	Специализированная зона обслуживания инвалидов-колясочников	наличие	нет	К		

5. САНИТАРНО-БЫТОВЫЕ ПОМЕЩЕНИЯ

№ помеще ний по плану БТИ	Наименование элементов объекта	Норматив доступности, установленный для инвалидов	Фактич еская величи на, наличи е	Кате гори я для кото рых уста новл ен нор мати в	Реком енду емые мероп рияти я по адапт ации: устано вка, создан ие, ремон т, замен а, рекон струк ция	Примечание
1	2	3	4	5	6	7
	Санузел для посетителей	наличие	да	Г		
	Санузел для инвалидов		да			
	Знак доступности помещения	наличие	нет	К		
	Тактильная маркировка санузла	наличие	нет	С		
	Ширина дверного проема	$\geq 0,9$ м	да	К, О		
	Направление открывания дверей	наружное	да	К		
	Кабины для инвалидов:					
	- количество кабин	> 1 шт.	да	К, О		
	- ширина дверного проема	$\geq 0,9$ м	да	К, О		
	- габариты (минимальная глубина)	$\geq 1,8$ м	да	К, О, С		
	- габариты (минимальная ширина)	$\geq 1,65$ м	да	К, О, С		
	Опорные поручни	наличие	да	К, О		
	в т.ч. откидные	наличие	да	К		
	Зона для кресла-коляски рядом с унитазом (ширина x глубина)	$\geq 0,75 \times 1,2$ м	да	К		

	• крючки для костылей (на высоте 120 см с выступом 12 см)	наличие	да	О		
	Раковина:					
	- зоны у раковины для кресла-коляски (глубина x ширина)	$\geq 1,30 \times 0,85 \text{ м}$	да	К		
	- *высота раковины	0,75 – 0,85 м	да	К, О		
	- опорный поручень	наличие	да	О		
	Писсуар на высоте от пола	$\leq 0,4 \text{ м}$ или вертикальной формы	нет	К		
	Душевые		нет			
	Габариты поддона (поверхности с трапом) в душевой	$\geq 0,9 \times 1,5 \text{ м}$	нет	К, О		
	*Размеры сиденья душевой кабины: глубина x длина	$\geq 0,48 \times 0,85 \text{ м}$	нет	К, О		
	Система тревожной сигнализации	наличие	нет	К, О, С		
Вкладка при необходимости описания нескольких туалетных комнат или душевых						

6. СРЕДСТВА ИНФОРМАЦИИ И ТЕЛЕКОММУНИКАЦИИ НА ОБЪЕКТЕ

№ помещений по плану БТИ	Наименование элементов объекта	Норматив доступности, установленный для инвалидов	Фактическая величина, наличие	Категория для которых установлены нормативы	Рекомендуемые мероприятия по адаптации: установка, создание, ремонт, замена, реконструкция	Примечание
1	2	3	4	5	6	7
	Визуальные средства информации о предоставлении услуги	наличие	нет	К, О, Г, С		
	Надписи:	наличие	нет	К, О, Г, С		
	размещение на высоте	$\geq 1,5 \text{ м}$ и $\leq 4,5 \text{ м}$	нет	К, О, Г, С		
	высота прописных букв	$\geq 0,075 \text{ м}$	нет	К, О, Г, С		
	освещенность	наличие	нет	К,		

				О, Г, С		
	Указатели, пиктограммы	наличие	нет	К, О, Г, С		
	размещение на высоте	1,3 – 1,4 м	нет	К, О, Г, С		
	высота прописных букв	≥ 0,075 м	нет	К, О, Г, С		
	освещенность	наличие	нет	К, О, Г, С		
	Тактильные средства информации о предоставлении услуги с цифрами, буквами по Брайлю	наличие	нет	С		
	высота размещения	1,3 – 1,4 м	нет	С		
	маркировка кабинетов приема со стороны ручки	наличие	нет	С		
	на кнопках управления лифта	наличие	нет	С		
	на кабинах санитарно-бытовых помещений	наличие	нет	С		
	Текстофоны (текстовые телефоны) Текстовые средства связи, в т.ч. с бегущей строкой», факсимильные аппараты	Наличие (не менее 1шт)	нет	Г		
	Телефоны с усилителем звука и увеличенными тактильными клавишами	Наличие (не менее 1шт)	нет	С, Г		
	Таксофон:с автоматическим перемещением аппарата по высоте (АВ)	наличие	нет	К		
	Речевые информаторы и маяки	наличие	нет	С		
	Звуковой маяк у входа (динамик с радиотрансляцией) с зоной слышимости до 5м	наличие	нет	С		
	Световые текстовые табло для вывода оперативной операции	наличие	нет	Г, С		
	Малогабаритные аудиовизуальные информационно-справочные системы	наличие	нет	К, С, О, Г		
	*Индукционная система	наличие	нет	Г		

7. ВЫВОДЫ

По мнению комиссии, все условия для обучения инвалидов созданы на 1 этаже.

Представитель рабочей группы

Председатель профсоюзной организации

Савинкина В.И. /Савинкина В.И./

«10» сентября 2010

(дата заполнения)

Представитель организации

Директор ГБОУ СОШ с. Большой Толкай

Бочарова Е.И. /Бочарова Е.И./

«10» сентября 2010

(дата заполнения)



СОГЛАСОВАНО:

Представитель общественной

местной организации

Общества слепых

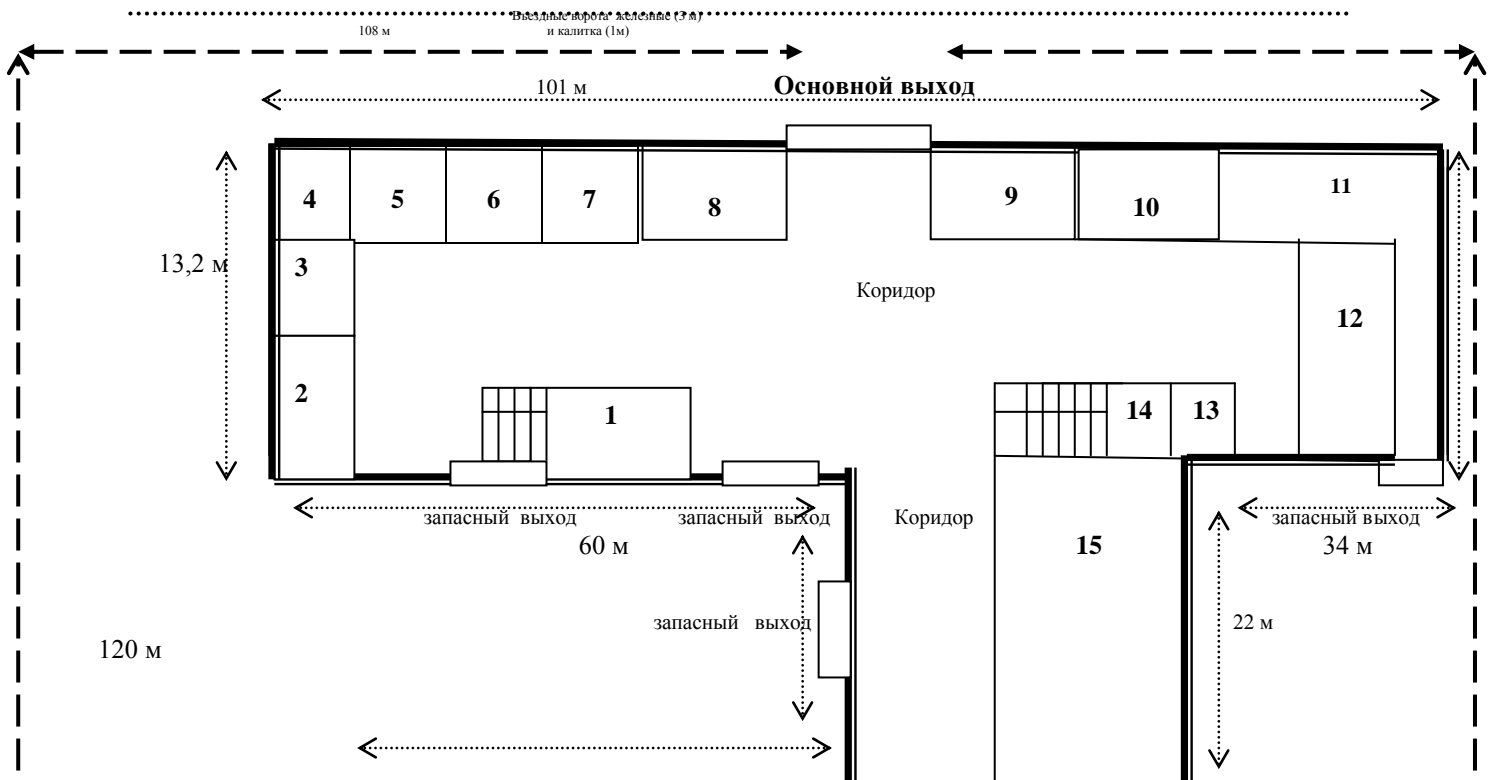
секретарь МО ВОС

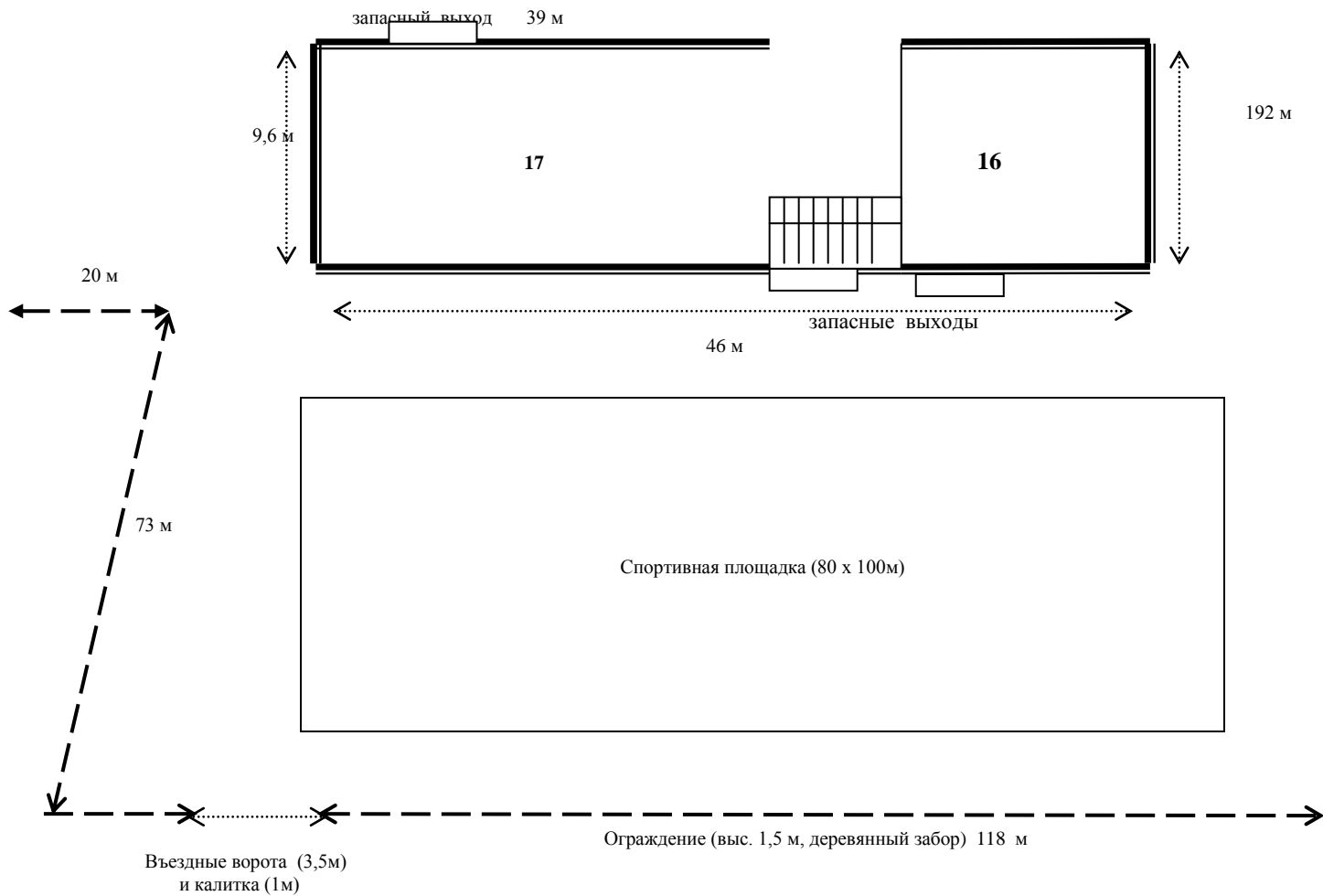


Иванов-Колосов

ПЛАН ОБЪЕКТА ГБОУ СОШ с. Большой Толкай

Фасад здания выходит на ул. Полевая, 140





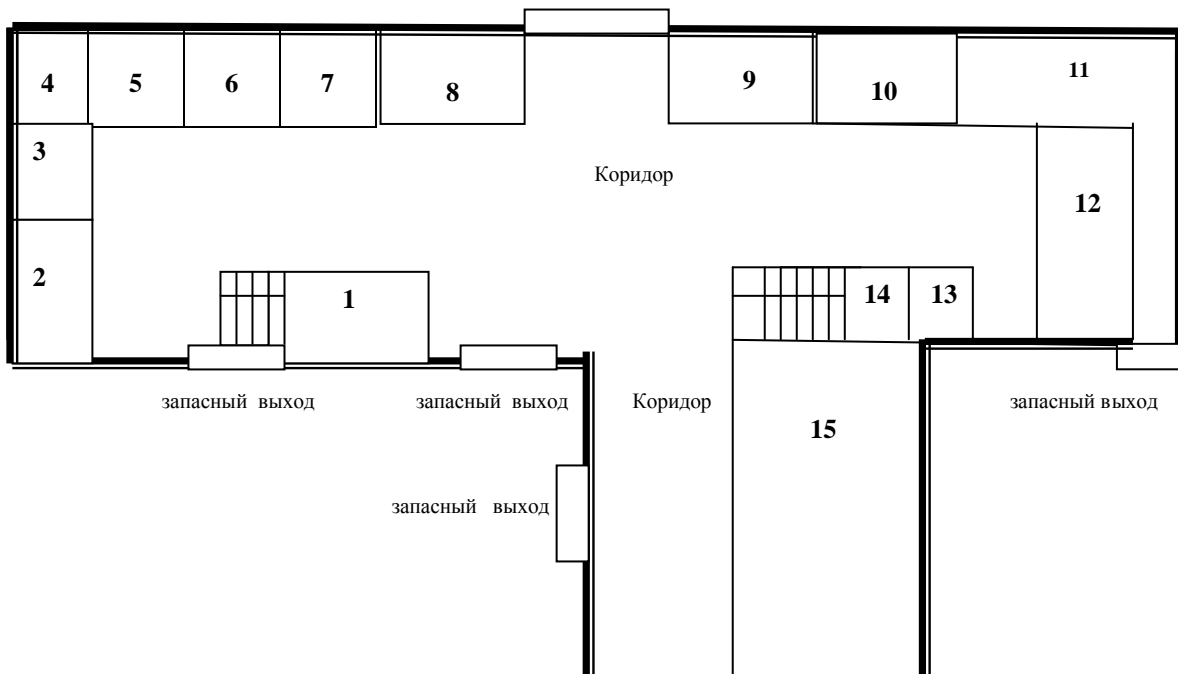
Директор школы

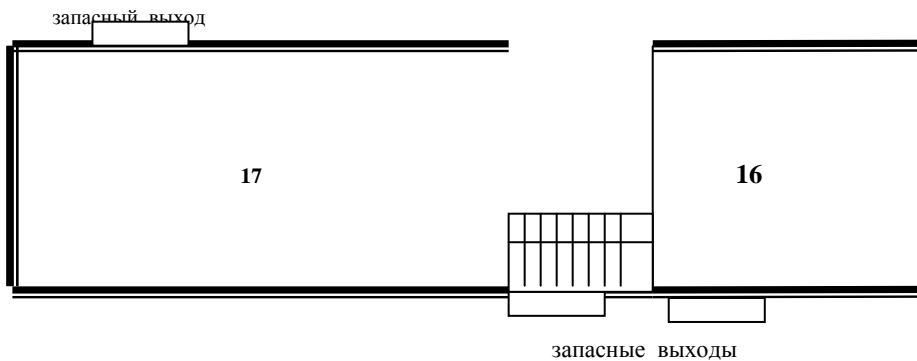
Исп. Щербаков Ю.В.47-6-16(17)

[Signature] /Бочарова Е.И./



ПЛАН 1-го этажа
ГБОУ СОШ с. Большой Толкай
Основной выход





Экспликация помещений

№пп	Наименование помещений	Размеры, м	Площадь, кв. м
1	Кабинет директора школы	5,65 X 2,90	16,4
2	Служебное помещение	4,2 X 2,5	10,5
3	Кабинет зам.директора по АХР	4,2 X 2,9	12,2
4	Кабинет начальных классов	8,55 X 6,0	12,2
5	Кабинет начальных классов	8,75 X 6,0	52,5
6	Кабинет начальных классов	8,80 X 6,0	52,8
7	Метод.кабинет	8,45 X 6,0	50,7
8	Гардероб женский	6,0 X 6,0	36,0
9	Гардероб мужской	6,0 X 6,1	36,6
10	Кабинет технологии	11,6 X 6,0	69,5
11	Мастерская	11,6 X 6,0	69,6
12	Кабинет технологии	5,94 X 5,5	32,7
13	Туалет	2,9X2,7	7,8
14	Туалет	2,9X2,7	7,8
15	Столовая	20,5 X 5,5	112,7
16	Кухня	6,8 X 3,6	24,5
17	Спортзал	17,5 X 8,3	145,2

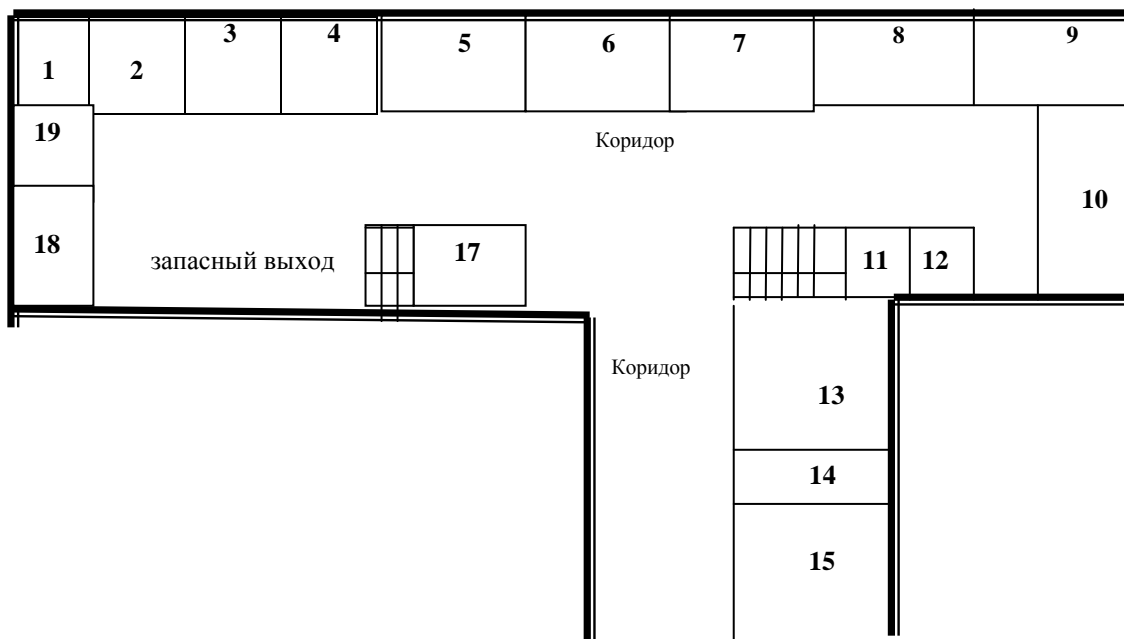
Директор школы

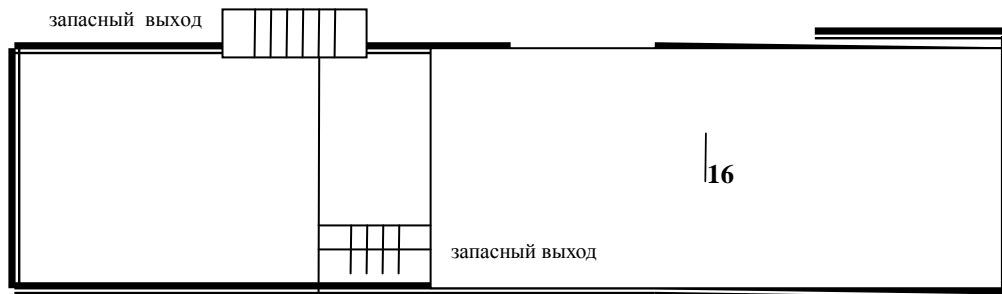
/Бочарова Е.И./

Исп. Щербаков Ю.В.47-6-16(17)



ПЛАН 2-го этажа ГБОУ СОШ с. Большой Толкай





Экспликация помещений

№пп	Наименование помещений	Размеры, м	Площадь, кв. м
1	Учебный класс рисования	8,55 X 6,0	51,3
2	Учебный класс русского языка	8,7 X 6,0	52,2
3	Медиоклаасс	8,7 X 6,0	52,2
4	Учебный класс истории	8,6 X 6,0	51,6
5	Учебный класс	8,65 X 6,0	51,9
6	Кабинет 4 класса	8,75 X 6,0	52,5
7	Библиотека	6,0 X 3,7	22,2
8	Препараторская	6,0 X 3,2	19,2
9	Учебный класс биологии	11,81 X 6,0	70,9
10	Учебный класс физики	11,8 X 5,5	64,9
11	Туалет	2,9X2,7	7,8
12	Туалет	2,9X2,7	7,8
13	Кабинет химии	11,9 X 5,6	66,8
14	Препараторская	5,6 X 2,4	13,4
15	Библиотека	5,6 X 5,54	31
16	Актовый зал	14,3 X 8,4	120,1
17	Кабинет зам.директора	2,99 X 2,7	8,5
18	Мед.кабинет	2,55 X 2,4	6,1
19	Складское помещение	2,8 X 2,4	6,7

Директор школы

/Бочарова Е.И./

Исп. Щербаков Ю.В.47-6-16(17)



ПЛАН 3-го этажа ГБОУ СОШ с. Большой Толкай



Экспликация помещений

№пп	Наименование помещений	Размеры, м	Площадь, кв. м
-----	------------------------	------------	----------------

1	Складское помещение	2,9 X 2,7	7,8
2	Служебное помещение	2,5 X 2,45	5,1
3	Бухгалтерия	2,9 X 2,5	7,2
4	Кабинет истории	8,7 X 5,9	51,3
5	Музей	8,6 X 5,9	50,7
6	Кабинет русского языка	8,7 X 5,9	51,3
7	Кабинет русского языка	8,5 X 5,9	50,1
8	Кабинет математики	8,8 X 5,9	51,9
9	Кабинет математики	8,6 X 5,9	50,7
10	Кабинет информатики	8,7 X 5,9	51,3
11	Кабинет иностранного языка	11,6 X 5,9	68,4
12	Учительская	5,55 X 5,55	30,8
13	Кабинет зам.директора	3,0 X 2,9	8,7
14	Туалет	2,9X2,7	7,8
15	Туалет	2,9X2,7	7,8

Директор школы

/Бочарова Е.И./

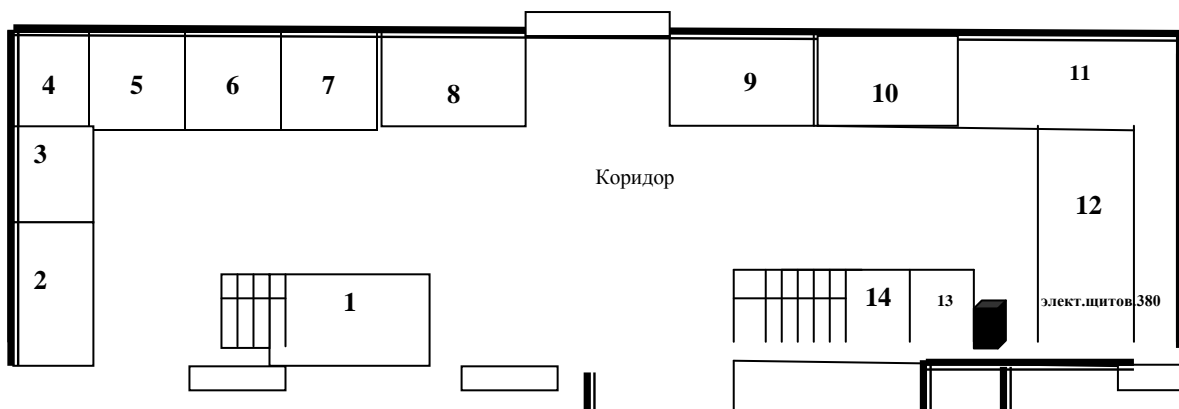
Исп. Щербаков Ю.В.47-6-16(17)



СХЕМА системы энергоснабжения объекта ГБОУ СОШ с. Большой Толкай

Основной выход

ВТ



ВЫХОД

запасный выход

запасный выход

Коридор

запасный

15

запасный выход

воздушный кабель 65

запасный выход

17

16

запасные выходы

Трансформаторная
подстанция

Директор школы

Исп. Щербаков Ю.В.47-6-16(17)

/Бочарова Е.И./



СХЕМА
системы водоснабжения объекта
ГБОУ СОШ с. Большой Толкай

Центральный водопровод (подземный)

Водопровод (30 м)

Основной выход



Директор школы

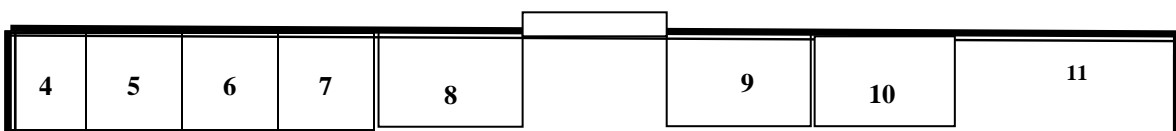
 /Бочарова Е.И./

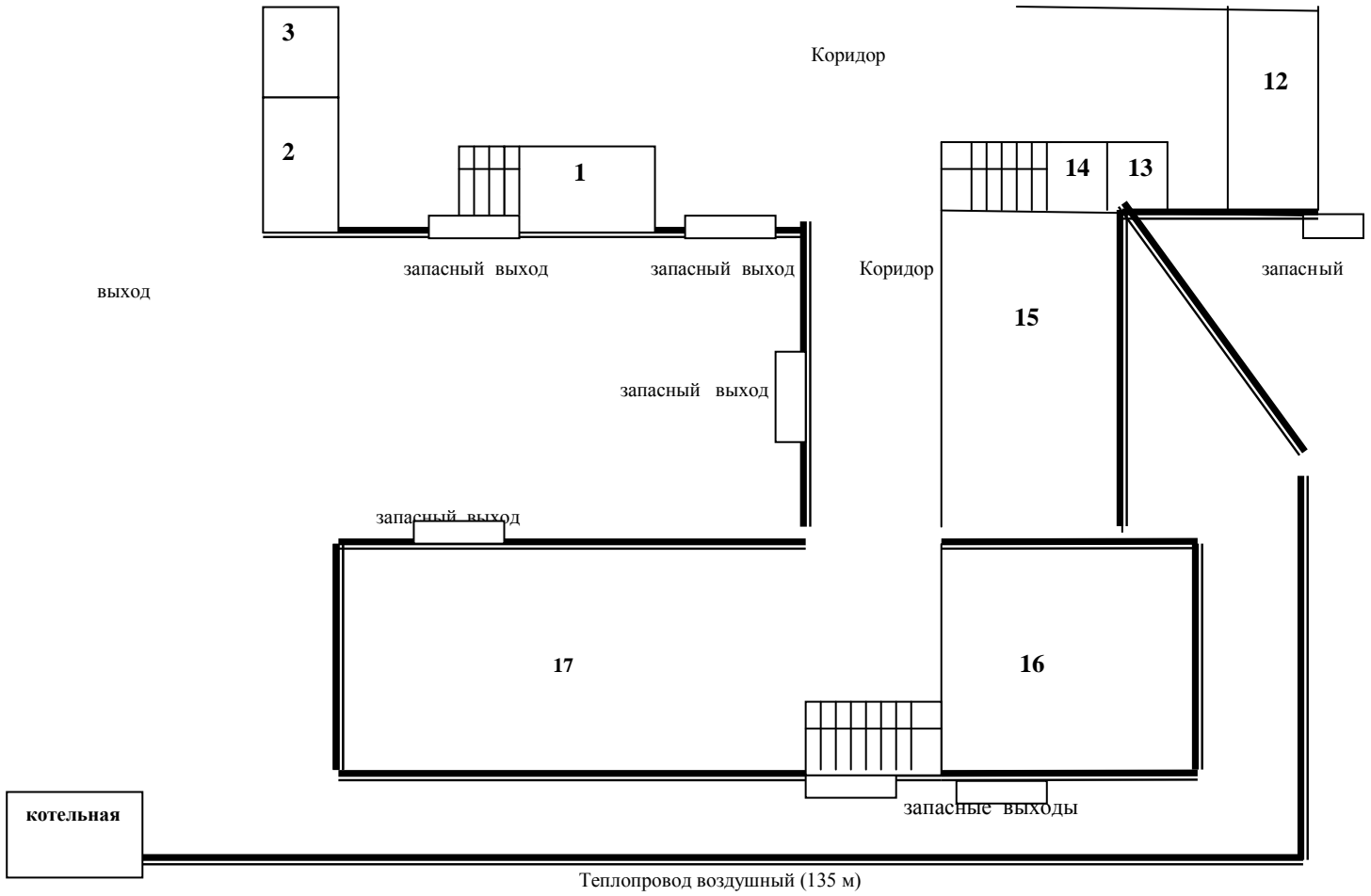
Исп. Щербаков Ю.В.47-6-16(17)



СХЕМА
системы отопления объекта
ГБОУ СОШ с. Большой Толкай

Основной выход





Директор школы

Исп. Щербаков Ю.В.47-6-16(17)

[Handwritten Signature] /Бочарова Е.И./













